

暑くなる日が出てきていますが、まだ朝晩で気温差がある日が続いています。衣服などで調整をし、体調管理には気を付けていきましょう。

今月は建築・施設保全グループより新棟2期工事にむけての状況、売店・食堂グループより新商品などのお知らせを掲載していきます。



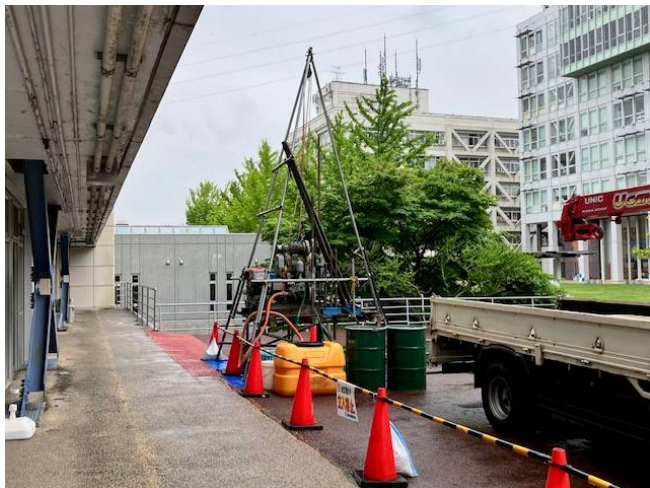
○建築グループ

『 新棟2期工事に向けて 』

5号館から各教員室・研究室の移転も終わり、いよいよ2期工事に向けて準備作業が始まりました。現在、解体工事に伴う準備作業として山留工事及び新棟建築工事のために地質調査作業を行っています。

今後解体工事へ向けて中央広場、階段広場、エスカレーター付近の作業準備が進んでいきます。

作業中は色々な制限、規制をかけることとなりますが安全第一で作業を行いますのでご協力をお願いします。



地質調査作業場業写真

○施設保全グループ

今年もあと少しで梅雨入りします。

雨のシーズンに向けて構内巡回を行い、事前準備など怠りなく行っていきます。また、事案発生の際は速やかに対応できるように行動していきます。新棟工事に向けて構内の状況が日々変化してくると思いますので順次対応し、安全確保に努めていきます。

○食堂グループ

食堂グループでは、6月3日(月)より季節商品の販売を開始致します。

八木山食堂ではざるそば・ざるうどん 390円【税込、写真左】、長町キッチンでは八木山食堂でも販売しているつけめん 410円【税込、写真右】を販売致します。

これから暑くなり毎年好評をいただいている商品となります。大盛(別途料金)の対応も可能ですので、ぜひこの機会にご利用下さい。



○売店グループ

大学売店ではエスキースTシャツ【写真右】が再入荷致しました。今回は長町キャンパスの長町キッチンでも販売を行っています。1枚 500円となります。これから暑くなってくるので、ぜひお買い求めください。

高校売店ではこれから利用が増えてくる、制服関係のシャツ・セーターを販売中です。今年からシャツはサンプル、セーターはサイズ表をご用意しています。サイズに不安がある方は係員にお問い合わせの上ご注文下さい。



○今月のおすすめ商品

● ゴールデンキウイ(レギュラーサイズ5個)

1セット ¥550【税込】

(株)本間青果協賛

今月のおすすめ商品は、ゴールデンキウイ(レギュラーサイズ5個)です。グリーンキウイよりも酸味が少なく食べやすい商品となっています。今回は5個1セットで販売致します。ぜひこの機会にご利用ください。※ニュージーランド産予定。商品画像はイメージとなります。



ご注文はユニパル事務所 内線 3255

6月7日(金)締切 ⇒ 八木山 13日(木)お届け

長町・高校 14日(金)お届け

どなたでもご購入できますのでご利用ください。

次回発刊は6月25日の予定です。

☆ お得な情報を随時発信してまいりますのでよろしくお願い致します。

☆ ご意見・ご感想がございましたら kitadate@unipal.co.jp まで

