

これからますます寒さが厳しくなり、雪の降る日も増えてきます。今年はずでにインフルエンザが流行していますので、引き続き体調管理には気を付けていきましょう。

今月は建築Gより修繕作業中のお知らせや、食堂・売店グループからは春休み中の営業に関してお知らせを掲載しています。



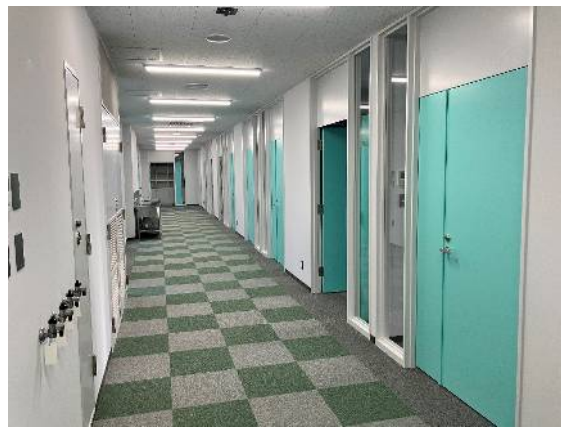
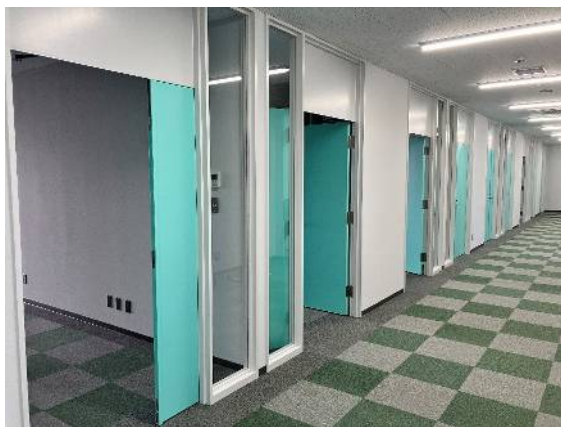
○建築グループ

『ローリング計画による教員室、研究室の移転作業の経過報告』

現在、新棟2期工事に伴い実施中のローリング計画による教員室・研究室の移転作業の状況をお知らせいたします。

C科の教員室・研究室の10号館への移転作業も順調に進み、1月下旬に残りの2教員の移転で終了の予定になっています。

今後は5号館 A科教員室・研究室の6・7号館への移転、総合教育センター教員方の10号館への移転作業を行っていきます。



10号館8階 総合教育教員室前

○施設保全グループ

冬季ボイラー運転業務を継続しています。またこれからは降雪に伴う除雪・通常の施設保全業務を進めていきます。

ボイラー稼働時間などのお問い合わせは、施設管財課へご連絡いただければ対応いたしますのでよろしくお願いいたします。

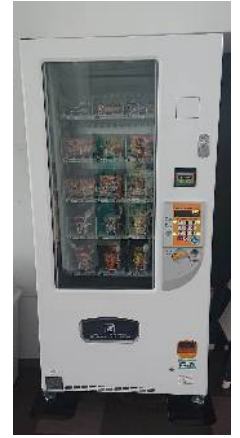
※写真は八木山キャンパスのボイラー室



○食堂グループ

八木山食堂では2月5日(月)からの春休み中の営業時間は、11:00~13:30となります。2種類の定食の他にカレー、麺類(隔週でラーメンまたは、そば・うどん)での営業です。通常授業時と時間や内容が変更となっていますので、ご確認の上ご利用ください。

長町キッチンでは1月26日(金)までの営業となります。1月29日(月)から4月の入学式まではお休みとなります。給水機隣に設置しているパンの自動販売機【写真右】は毎日稼働しております。パンの他にカップ麺・スープ・栄養補助食品・お菓子など販売しておりますのでぜひご利用ください。



高校食堂では2月は試験期間を除き、通常営業となります。寒い日が続きますので、温かい麺類をぜひご賞味ください。

○売店グループ

大学売店では2月5日(月)から4月授業開始日まで、営業時間が10:00~14:00となります。係員が不在となるときもありますので、売店に用事のある方は入口前の呼び出しボタンを押してください。呼出し後係員が対応いたします。

合同企業説明会が開催される2月8日(木)・9日(金)は、通常営業の9:30~15:30の営業となります。休憩時間などぜひご利用ください。

高校売店では2月は試験期間を除き、通常営業となります。パン自販機も稼働しておりますのでそちらもご利用ください。2月のユニパルデーについては、詳細が決定しましたら店頭に掲示しますのでご確認ください。

○今月のおすすめ商品

○いちご【大粒サイズ】1パック 450円【税込】

※協賛 ㈱本間青果

今月のおすすめ商品は旬をむかえる果物いちご(大粒サイズ1パック)となります。市場の販売価格よりもお買い求めやすい価格となっていますので、ぜひご利用ください。

※写真のいちごはイメージとなります。仕入状況によりサイズが変更となる場合もございます。



ご注文はユニパル事務所 内線 3255 2月2日(金)締切

⇒ 八木山 8日(木)お届け

⇒ 長町・高校 9日(金)お届け

どなたでもご購入できますのでご利用ください。

次回発行は2月26日の予定です。

☆ お得な情報を随時発信してまいりますのでよろしくお願い致します。

☆ ご意見・ご感想がございましたら kitadate@unipal.co.jp まで

